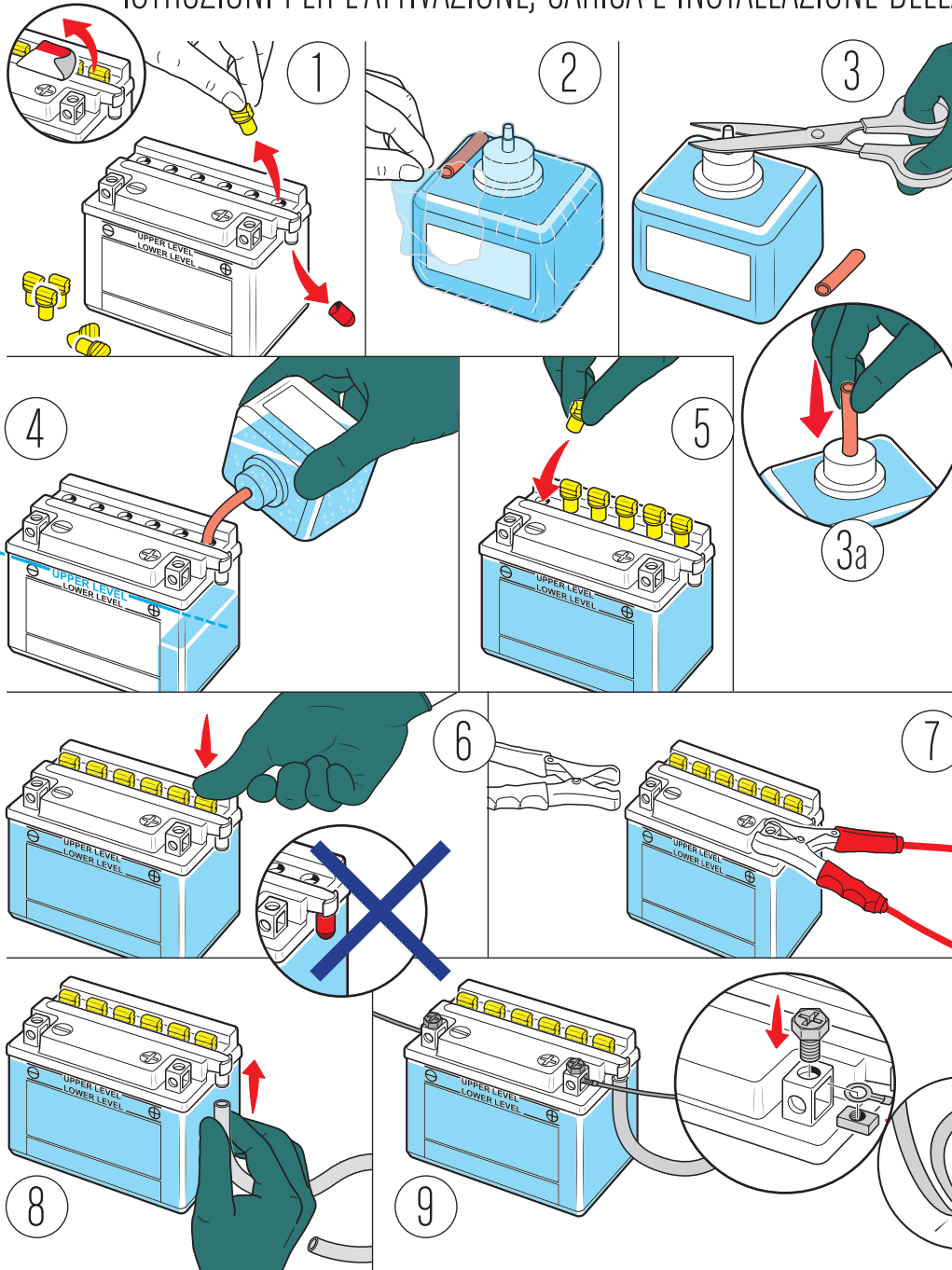


ISTRUZIONI PER L'ATTIVAZIONE, CARICA E INSTALLAZIONE DELLA BATTERIA ACIDO LIBERO



- 1 Posizionare la batteria su un piano orizzontale, rimuovere i tappi superiori e quello di sfiato.
- 2 Rimuovere con le mani la pellicola protettiva dall'acido.
- 3 Tagliare il contenitore dell'acido e applicare il tubicino in dotazione.
- 4 Infilare il tubicino in ciascun foro della batteria e versare lentamente l'acido fino al livello UPPER LEVEL, **non oltre**.
- 5 Posizionare i tappi sui fori e lasciare la batteria a riposo per **30 minuti** per consentire l'attivazione delle piastre.
- 6 Premere o avvitare a fondo i tappi. Lasciare aperto il tappo di sfiato.
- 7 Dopo l'attivazione lo stato di carica della batteria è intorno al 70-80%. Si consiglia sempre una ricarica al fine di installare una batteria completamente carica.
- 8 Applicare il tubo di sfiato (se in dotazione).
- 9 Verificare che il tubo sia integro e senza strozzature, il corretto collegamento all'impianto elettrico ed il serraggio delle viti di fissaggio.