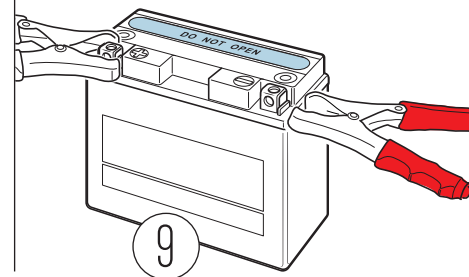
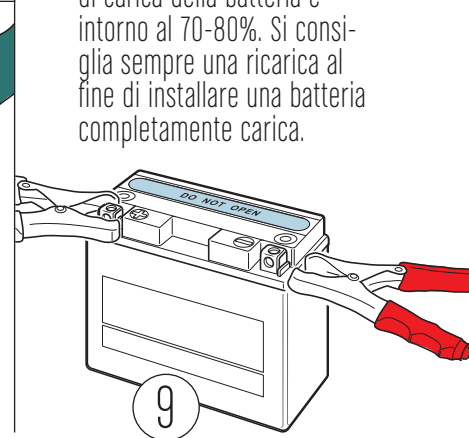
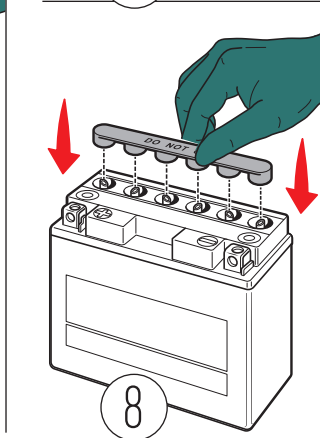
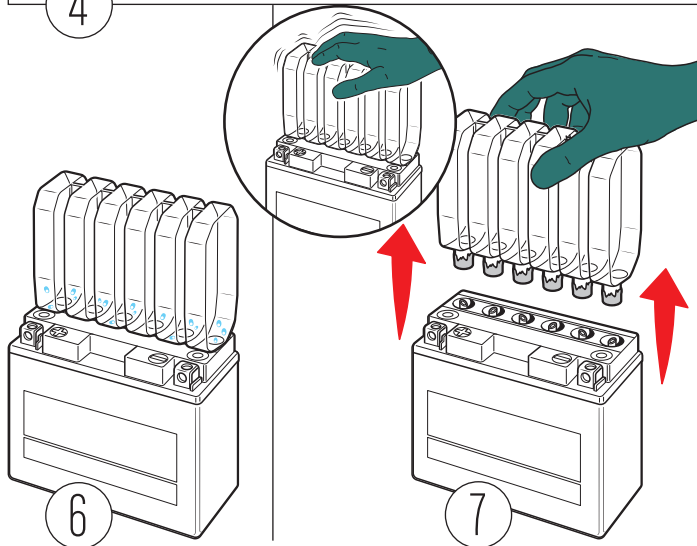
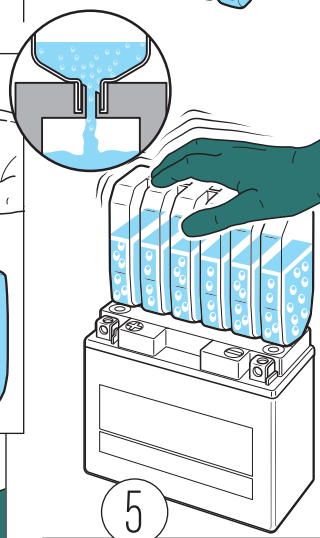
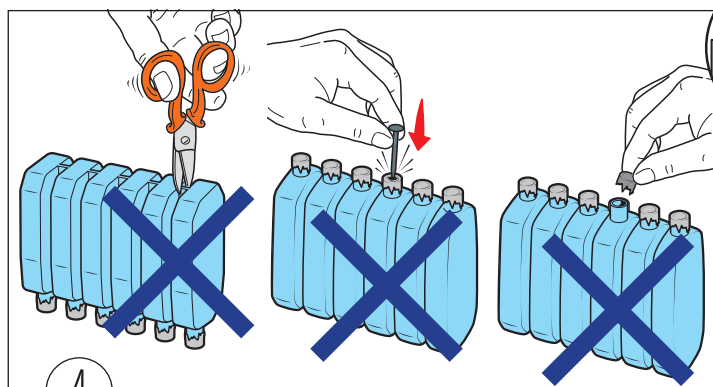
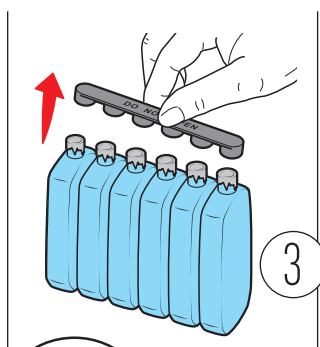
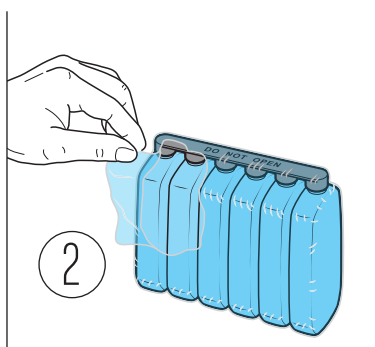
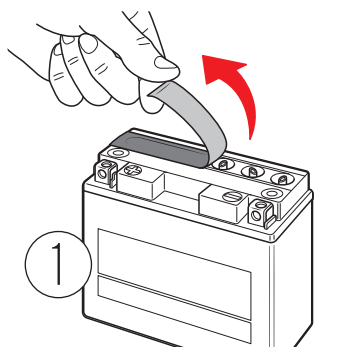


# ISTRUZIONI PER L'ATTIVAZIONE, CARICA E INSTALLAZIONE DELLA BATTERIA AGM



- 1 Posizionare la batteria su un piano orizzontale e togliere la lamina protettiva.
- 2 Rimuovere con le mani la pellicola protettiva dall'acido.
- 3 Togliere il tappo e conservarlo.
- 4 Non aprire, tagliare o forare il contenitore dell'acido.
- 5 Capovolgere verticalmente il contenitore dell'acido e premerlo sulla batteria.
- 6 I sigilli si romperanno e l'acido comincerà a fluire, lasciare il contenitore capovolto per almeno **20 minuti**.
- 7 Quando l'acido è completamente defluito battere leggermente per far scendere eventuali residui e rimuovere con attenzione il contenitore.
- 8 Utilizzare il tappo del contenitore dell'acido per chiudere i fori della batteria e premere a fondo su tutti i fori.
- 9 Dopo l'attivazione lo stato di carica della batteria è intorno al 70-80%. Si consiglia sempre una ricarica al fine di installare una batteria completamente carica.